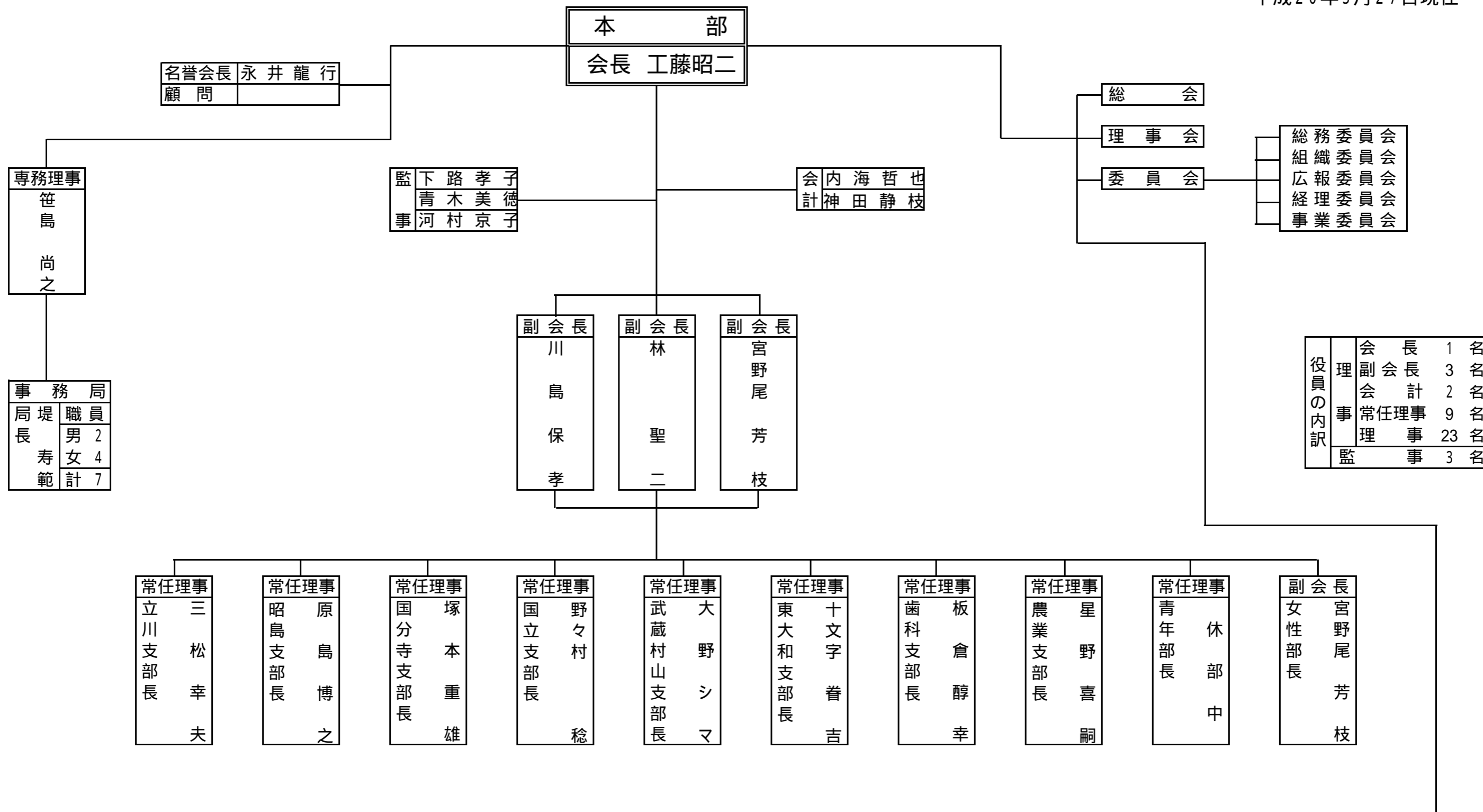


【 社団法人 立川青色申告会組織図 】

平成20年5月27日現在



役員の内訳	会長	1名
	副会長	3名
	会計	2名
	常任理事	9名
	理事	23名
	監事	3名

	立川支部	昭島支部	国分寺支部	国立支部	武蔵村山支部	東大和支部	歯科支部	農業支部	合計	青年部	女性部
支部設立年月	昭和25年11月	昭和25年11月	昭和29年7月	昭和28年4月	昭和35年8月	昭和39年11月	昭和51年2月	平成6年5月		昭和58年6月	昭和58年6月
会員数	1691名	902名	790名	546名	430名	490名	69名	893名	5930名	現在休部中	89名